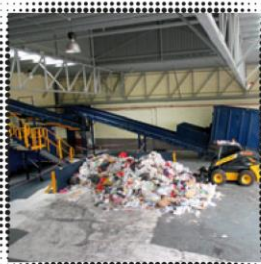


LISTA INSTALACJI REFERENCYJNYCH



WSZYSTKO Z JEDNEJ RĘKI.
OD KONCEPCJI AŻ PO ROZRUCH.

REFERENCJE

1. Instalacje do sortowania
2. Instalacje do kompostowania i stabilizacji
3. Instalacje do mechaniczno-biologicznego przetwarzania
4. Instalacje do produkcji paliwa alternatywnego.....
5. Instalacje do recyklingu złomu.....

1. Instalacje do sortowania

Sortownia dla ZUOK Długoszyn

Lokalizacja	Długoszyn, gm. Sulęcín, woj. lubuskie
Rodzaj instalacji	Wielofunkcyjna instalacja do segregacji odpadów komunalnych z różnych systemów zbiórki
Przepustowość	do 43.000 Mg/rok
Czas realizacji	czerwiec 2001 do wrzesień 2002
Inwestor/Użytkownik	Celowy Związek Gmin CZG-12

Sortownia dla Ekolog Systems Poznań

Lokalizacja	Poznań, woj. wielkopolskie
Rodzaj instalacji	Instalacja do segregacji odpadów komunalnych pochodzących z różnych systemów zbiórki
Czas realizacji	grudzień 2002 do luty 2004
Inwestor/Użytkownik	Ekolog Systems Sp z o.o.

Sortownia dla ZUOK Zoniówka Zakopane

Lokalizacja	Zakopane, woj. małopolskie
Rodzaj instalacji	Instalacja do segregacji odpadów komunalnych pochodzących z różnych systemów zbiórki
Przepustowość	do 15.000 Mg/rok
Czas realizacji	listopad 2002 do luty 2004
Inwestor/Użytkownik	Urząd Miasta Zakopane/ TESKO Sp. z o.o.

Sortownia dla ZUOK Nowy Targ

Lokalizacja	Nowy Targ, woj. małopolskie
Rodzaj instalacji	Instalacja do segregacji odpadów komunalnych
Przepustowość	do 30.000 Mg/rok
Czas realizacji	lipiec 2003 do luty 2004
Inwestor/Użytkownik	IB Sp. z o.o., Nowy Targ

Sortownia dla MPO Łódź

Lokalizacja	Łódź, woj. łódzkie
Rodzaj instalacji	Wielofunkcyjna instalacja do segregacji odpadów komunalnych pochodzących z różnych systemów zbiórki
Przepustowość	82.000 Mg/rok

Czas realizacji od października 2003 do czerwca 2005
 Inwestor/Użytkownik Gmina Łódź/MPO Łódź

Sortownia dla ZUOK Sobuczyna

Lokalizacja Sobuczyna, k/Częstochowy, woj. śląskie
 Rodzaj instalacji Wielofunkcyjna instalacja do segregacji odpadów komunalnych
 Przepustowość 30.000 Mg/rok
 Czas realizacji 2008
 Inwestor/Użytkownik Częstochowskie Przedsiębiorstwo Komunalne Sp. z o.o.

Sortownia dla PPHU „KOMART” Sp. z o.o. w Knurowie

Lokalizacja Knurów, woj. śląskie
 Rodzaj instalacji Wysokodyspozycyjna instalacja do segregacji zmieszanych odpadów komunalnych
 Przepustowość docelowo 100.000 Mg/rok
 Czas realizacji 2009
 Inwestor/Użytkownik Przedsiębiorstwo Produkcyjno-Handlowo-Usługowe „KOMART” Sp. z o.o.

Modernizacja

Zakres modernizacji Modernizacja i doposażenie linii do segregacji zmieszanych odpadów komunalnych m.in. o: 4 separatory optyczne, separator balistyczny, 2 separatory metali żelaznych, separator metali nieżelaznych
 Przepustowość 100 000 Mg/rok dla zmieszanych odpadów komunalnych (3 zmiany)
 50 000 Mg/rok dla odpadów zbieranych selektywnie (3 zmiany)
 Czas realizacji marzec 2016 – styczeń 2017

Sortownia da Eko Dolina Łężyce k/Gdyni

Lokalizacja Łężyce k/Gdyni, woj. pomorskie
 Rodzaj instalacji Wielofunkcyjna instalacja do segregacji odpadów komunalnych pochodzących z różnych systemów zbiórki
 Przepustowość 50.000 Mg/rok
 Czas realizacji wrzesień 2003 do marzec 2005
 Inwestor/Użytkownik „Eko Dolina” Sp. z o.o. w Łężycach

Rozbudowa I

Zakres rozbudowy	Rozbudowa w celu zwiększenia przepustowości, możliwość wydzielenia frakcji pre-RDF za pomocą separatora powietrznego
Przepustowość	rozbudowa do 100.000 Mg/rok
Czas realizacji	2009
Rozbudowa II	
Zakres rozbudowy	Rozbudowa i modernizacja istniejącej instalacji
Czas realizacji	2014-2015
Rozbudowa III	
Zakres rozbudowy	Budowa instalacji do doczyszczania selektywnie zebranych frakcji odpadów
Czas realizacji	październik 2016 – maj 2017
Sortownia dla ZUOK Gać	
Lokalizacja	Gać k/Oławy, woj. dolnośląskie
Rodzaj instalacji	Wielofunkcyjna instalacja do segregacji odpadów komunalnych pochodzących z różnych systemów zbiórki,
Przepustowość	60.000 Mg/rok
Czas realizacji	luty 2002 do luty 2003
Inwestor/Użytkownik	ZGO Gać Sp. z o.o.
Modernizacja I	
Zakres modernizacji	Modernizacja i rozbudowa instalacji do instalacji półautomatycznej z automatycznym wydzieleniem frakcji materiałowych: papieru, kartonu, tworzyw sztucznych oraz pre-RDF
Czas realizacji	luty 2010- sierpień 2010
Modernizacja II	
Zakres modernizacji	Modernizacja i rozbudowa o dodatkowe urządzenia zwiększające wydajność sortowni, m.in.: rozrywarka worków, separatory optyczne, żelaza, nieżelazna, 10 sekcyjne sito
Przepustowość	do 65.000 Mg/rok
Czas realizacji	październik 2012- maj 2014
Sortownia dla MZO Pruszków	
Lokalizacja	Pruszków k/Warszawy, woj. mazowieckie
Rodzaj instalacji	Wielofunkcyjna instalacja do segregacji odpadów komunalnych; w 2010 r. modernizacja i rozbudowa do półautomatycznej instalacji z

Przepustowość	automatycznym wydzieleniem frakcji materiałowych: papieru, kartonu, tworzyw sztucznych oraz pre-RDF
Czas realizacji	35.000 Mg/rok
Inwestor/Użytkownik	od kwietnia 2004 do stycznia 2005 Miejski Zakład Oczyszczania w Pruszkowie Sp. z o.o
Rozbudowa I	
Przepustowość	rozbudowa do 50.000 Mg/rok
Czas realizacji	połowa 2010
Rozbudowa II	
Zakres rozbudowy	Modernizacja istniejącego układu technologicznego poprzez zmianę rozmieszczenia separatora optycznego w celu lepszego doczyszczenia frakcji balastowej i zwiększenia poziomu odzysku surowców wtórnych. Wymiana manualno-automatycznej stacji załadunku balastu na automatyczną.
Czas realizacji	styczeń 2016 - marzec 2016
Rozbudowa sortowni dla Beskid w Żywcu	
Lokalizacja	Żywiec, woj. śląskie
Rodzaj instalacji	Modernizacja i rozbudowa instalacji do segregacji odpadów komunalnych o sorter optoelektroniczny wraz z dostawą urządzeń towarzyszących umożliwiającą wydzielenie papieru, kartonu lub pre-RDF
Przepustowość	20.000 Mg/rok
Czas realizacji	II połowa 2010
Inwestor/Użytkownik	Beskid Sp. z o.o., Żywiec
Sortownia dla Altvater Piła	
Lokalizacja	Piła, woj. wielkopolskie
Rodzaj instalacji	Instalacja do segregacji odpadów komunalnych pochodzących z różnych systemów zbiórki oraz do przygotowania paliwa alternatywnego.
Przepustowość	35.000 Mg/rok
Czas realizacji	2010
Inwestor/Użytkownik	Altvater Piła Sp. z o.o.
Sortownia dla ZUO w Gorzowie Wielkopolskim	
Lokalizacja	Gorzów Wielkopolski, woj. lubuskie

Rodzaj instalacji	Modernizacja i rozbudowa do półautomatycznej instalacji do segregacji odpadów komunalnych pochodzących z różnych systemów zbiórki; automatyczne funkcje wydzielenia frakcji materiałowych: papieru, kartonu, tworzyw sztucznych oraz pre-RDF
Przepustowość	40.000 Mg/rok
Czas realizacji	2010-2011
Inwestor/Użytkownik	Zakład Utylizacji Odpadów Sp. z o.o. w Gorzowie Wielkopolskim
Rozbudowa	
Zakres rozbudowy	Rozbudowa i modernizacja sortowni odpadów komunalnych pochodzących z różnych systemów zbiórki oraz rozbudowa linii do produkcji paliwa alternatywnego
Przepustowość	58 300 Mg/rok
Czas realizacji	2014
Sortownia dla przedsiębiorstwa „Byś” w Warszawie	
<i>Etap I podstawowy</i>	
Lokalizacja	Warszawa, woj. mazowieckie
Rodzaj instalacji	Wielofunkcyjna zautomatyzowana instalacja do segregacji odpadów komunalnych pochodzących z różnych systemów zbiórki z automatycznym wydzieleniem papieru, kartonu, PET i tworzyw sztucznych oraz do produkcji paliwa alternatywnego o określonych parametrach (RDF)
Przepustowość	100.000 Mg/rok
Czas realizacji	czerwiec 2010- kwiecień 2011
Inwestor/Użytkownik	„Byś” Wojciech Byśkiniewicz, Warszawa
<i>Etap II docelowy</i>	
Rodzaj instalacji	Wielofunkcyjna zautomatyzowana instalacja do segregacji odpadów komunalnych pochodzących z różnych systemów zbiórki z automatycznym wydzieleniem 12 frakcji oraz do produkcji paliwa alternatywnego o określonych parametrach (RDF) rozbudowana i wyposażona w dalsze urządzenia zwiększające funkcjonalność instalacji do sortowania odpadów.
Przepustowość	ok. 225 000 Mg/rok (trójmianowy system pracy)

Czas realizacji	styczeń 2013 –wrzesień 2013
<i>Etap III - rozbudowa</i>	
Zakres rozbudowy	Doposażenie instalacji do sortowania o kolejne przenośniki i konstrukcje stalowe
Czas realizacji	maj- czerwiec 2015
<i>Etap IV - rozbudowa (w trakcie realizacji)</i>	
Zakres rozbudowy	Doposażenie instalacji w segment identyfikacji materiałów PCV
Czas realizacji	2017

Sortownia dla Remondis w Częstochowie

Lokalizacja	Częstochowa, woj. śląskie
Rodzaj instalacji	Instalacja mechanicznej obróbki i manualnego wydzielenia frakcji materiałowych
Przepustowość	35.000 Mg/rok
Czas realizacji	koniec 2011/ początek 2012
Inwestor/Użytkownik	Remondis Sp. z o.o.

Sortownia w Świętochłowicach

Lokalizacja	Świętochłowice, woj. śląskie
Rodzaj instalacji	Instalacja do segregacji odpadów komunalnych pochodzących z różnych systemów zbiórki
Przepustowość	25.000 Mg/rok
Czas realizacji	koniec 2011/ początek 2012
Inwestor/Użytkownik	Gmina Świętochłowice

Sortownia ZGO Bielsko – Biała

Lokalizacja	Bielsko-Biała, woj. śląskie
Rodzaj instalacji	Wielofunkcyjna w pełni automatyczna instalacja do segregacji odpadów komunalnych pochodzących z różnych systemów zbiórki z automatycznym wydzieleniem 12 frakcji materiałowych oraz pre-RDF
Przepustowość	70.000 Mg/rok
Czas realizacji	2010-2012
Inwestor/Użytkownik	Zakład Gospodarki Odpadami S.A. w Bielsku – Białej

Sortownia dla przedsiębiorstwa PPUH Czyścioch w Białymstoku

Lokalizacja	Białystok, woj. podlaskie
Rodzaj instalacji	Wielofunkcyjna automatyczna instalacja do segregacji odpadów komunalnych pochodzących z różnych systemów zbiórki
Przepustowość	120.000 Mg/rok
Czas realizacji	grudzień 2011 – czerwiec 2012
Inwestor/Użytkownik	PPUH Czyścioch w Białymstoku

Sortownia dla Bioelektra Group

Lokalizacja	Różanki k/ławy, woj. warmińsko-mazurskie
Rodzaj instalacji	Wielofunkcyjna, automatyczna instalacja do segregacji odpadów komunalnych pochodzących z różnych systemów zbiórki z automatycznym wydzieleniem frakcji materiałowych
Przepustowość	40 000 Mg/rok
Czas realizacji	2014-2015
Inwestor/Użytkownik	Bioelektra Group S.A. w Warszawie

Rozbudowa

Zakres rozbudowy	Doposażenie istniejącej instalacji o dodatkowe elementy poprawiające funkcjonalność
Czas realizacji	2015r.

Sortownia ZZO Trzebania

Lokalizacja	Trzebania, k/Leszna, woj. wielkopolskie
Rodzaj instalacji	Wielofunkcyjna automatyczna instalacja do segregacji odpadów komunalnych pochodzących z różnych systemów zbiórki z automatycznym wydzieleniem frakcji materiałowych.
Przepustowość	80 000 Mg/rok
Czas realizacji	2013 – 2015
Inwestor/Użytkownik	Miejski Zakład Oczyszczania Sp. z o.o. w Lesznie

Sortownia dla MPGOiEO Master w Tychach

Lokalizacja	Tychy, woj. śląskie
Rodzaj instalacji	Wielofunkcyjna automatyczna instalacja do segregacji odpadów komunalnych

Przepustowość 78.000 Mg/rok
 Czas realizacji 2012 – 2014
 Inwestor/Użytkownik Miejskie Przedsiębiorstwo Gospodarki Odpadami i Energetyki Odnawialnej Master Sp. z o.o. w Tychach

Rozbudowa

Zakres rozbudowy Doposażenie uzupełniające linii technologicznej sortowania odpadów komunalnych (rozdrabniacz odpadów)
 Czas realizacji czerwiec 2018 – listopad 2018

Sortownia dla MPO Kraków

Lokalizacja Kraków, woj. małopolskie
 Rodzaj instalacji Wielofunkcyjna w pełni zautomatyzowana instalacja do segregacji odpadów komunalnych pochodzących z różnych systemów zbiórki z automatycznym wydzieleniem frakcji surowcowych na poziomie ponad 90 proc. ich zawartości w strumieniu odpadów podawanych na linię.
 Przepustowość 100 000 Mg/rok
 Czas realizacji grudzień 2012 – czerwiec 2014
 Inwestor/Użytkownik Miejskie Przedsiębiorstwo Oczyszczania Sp. z o.o. w Krakowie

Rozbudowa

Czas realizacji Rozbudowa i automatyzacja linii technologicznej sortowni odpadów komunalnych (m.in. przenośniki taśmowe, separator elektromagnetyczny, separator metali nieżelaznych, separatory optyczne, separator balistyczny, automatyzacja stacji załadunku kontenerów)
 październik 2017 – październik 2018

Sortownia dla ZZO Lulkowo k/Gniezna

Lokalizacja Lulkowo k/Gniezna, woj. wielkopolskie
 Rodzaj Instalacji Wielofunkcyjna instalacja do sortowania odpadów pochodzących z różnych systemów zbiórki z automatycznym wydzieleniem frakcji materiałowych

Przepustowość
Czas realizacji
Inwestor/Użytkownik

56 000 Mg/rok
2013 – 2015
URBIS Sp. z o. o. w
Gnieźnie



Sortownia dla ZMBPOK w Stalowej Woli

Lokalizacja
Rodzaj instalacji

Stalowa Wola, woj. podkarpackie
Wielofunkcyjna automatyczna instalacja do segregacji odpadów komunalnych pochodzących z różnych systemów zbiórki z automatycznym wydzieleniem frakcji materiałowych.

Przepustowość
Czas realizacji
Inwestor/Użytkownik

60 000 Mg/rok
2013 – 2015
Miejski Zakład Komunalny Sp. z o.o.
w Stalowej Woli

Rozbudowa sortowni dla RZGO w Słajsinie

Etap I

Lokalizacja
Rodzaj instalacji

Słajfino k/Nowogardu
Rozbudowa do wielofunkcyjnej, w pełni automatycznej instalacji do sortownia odpadów (m.in. rozrywarka worków, 7 separatorów optycznych, separator balistyczny, separator metali żelaznych i nieżelaznych, system przenośników)

Przepustowość
Czas realizacji
Inwestor/Użytkownik

99 600 Mg/rok
2014-2015
Celowy Związek Gmin R-XXI w
Nowogardzie

Etap II

Zakres rozbudowy

Doposażenie instalacji technologicznej o dodatkowe węzły technologiczne automatycznego sortowania tworzyw szt., papieru oraz folii

Czas realizacji
Inwestor/Użytkownik

2015
Celowy Związek Gmin R-XXI w
Nowogardzie

Rozbudowa

Rodzaj instalacji

Doposażenie uzupełniające linii technologicznej sortowni odpadów komunalnych wraz z budową wiaty osłonowej do wielofunkcyjnej, w pełni automatycznej instalacji do sortownia

Czas realizacji	odpadów (m.in. przenośniki taśmowe, konstrukcje stalowe) kwiecień 2018 – listopad 2018
Inwestor/Użytkownik	Celowy Związek Gmin R-XXI w Nowogardzie

Sortownia dla ZUOK w Hryniewiczach k/Białegostoku

Lokalizacja	Hryniewicze k/Białegostoku, woj. podlaskie
Rodzaj instalacji	Wielofunkcyjna w pełni zautomatyzowana instalacja do segregacji odpadów komunalnych pochodzących z różnych systemów zbiórki z automatycznym wydzieleniem frakcji surowcowych na poziomie ponad 90 proc. ich zawartości w strumieniu odpadów podawanych na linię 120 000 Mg/rok
Przepustowość	120 000 Mg/rok
Czas realizacji	luty 2015 – sierpień 2016
Inwestor/Użytkownik	Przedsiębiorstwo Usługowo-Handlowo-Produkcyjne „LECH” Sp. z o.o.

Zakład Zagospodarowania Odpadów w Poświętnem gm. Płońsk

Lokalizacja	Płońsk, woj.
Rodzaj instalacji	Remont istniejącego przenośnika Nr 008 (przenośnik frakcji 0-80 mm podający materiał biologiczny z sita bębnowego do zewnętrznej stacji załadunku kontenerów).
Przepustowość	60 000 Mg/rok
Czas realizacji	listopad 2017 – styczeń 2018
Inwestor/Użytkownik	Przedsiębiorstwo Gospodarki Komunalnej w Płońsku Sp. z o.o.

Zakład Gospodarki Odpadami w Bydgoszczy

Lokalizacja	Bydgoszcz, woj. kujawsko-pomorskie
Rodzaj instalacji	Modernizacja linii technologicznej sortowania odpadów komunalnych
Przepustowość	15 000 Mg/rok
Czas realizacji	styczeń 2018 – sierpień 2018
Inwestor/Użytkownik	Międzygminny Kompleks Unieszkodliwiania Odpadów ProNatura Sp. z o.o.

2. Instalacje do kompostowania i stabilizacji

Stacja nadawcza kompostu w ZUSOK Warszawa

Lokalizacja	Warszawa, woj. mazowieckie
Rodzaj instalacji	Stacja nadawcza kompostu
Przepustowość	> 21,5Mg/h
Czas realizacji	listopad 2001
Inwestor/Użytkownik	Zakład Unieszkodliwiania Stałych Odpadów Komunalnych

Kompostownia dla ZUOK Długoszyn

Lokalizacja	Długoszyn, gm. Sulęcín, woj. lubuskie
Rodzaj instalacji	Modułowa instalacja do kompostowania w systemie kontenerowym u układzie 5+1
Przepustowość	ok. 2.000 Mg/rok
Czas realizacji	grudzień 2002
Inwestor/Użytkownik	Celowy Związek Gmin CZG-12

Instalacja do przygotowania odpadów organicznych dla kompostowni w Łodzi

Lokalizacja	Łódź, woj. Łódzkie
Rodzaj instalacji	Instalacja do segregacji i przygotowania selektywnie zebranych odpadów organicznych i zielonych do kompostowania
Przepustowość	12.000 Mg/rok
Czas realizacji	listopad 2003 do wrzesień 2005
Inwestor/Użytkownik	Gmina Łódź

Kompostownia dla ZUOK Spytkowo

Lokalizacja	Spytkowo, woj. warmińsko - mazurskie
Rodzaj instalacji	Instalacja intensywnego kompostowania oraz biologicznej stabilizacji odpadów komunalnych w bioreaktorach w systemie zamkniętym BIODEGMA
Przepustowość	11 5000 Mg/rok
Czas realizacji	lipiec 2012 – koniec 2012
Inwestor/Użytkownik	Zakład Unieszkodliwiania Odpadów Komunalnych Spytkowo Sp. z o.o. w Spytkowie

Kompostownia dla MPGK Zabrze

Lokalizacja	Zabrze, woj. śląskie
Rodzaj instalacji	Instalacja intensywnego kompostowania oraz biologicznej stabilizacji odpadów komunalnych w bioreaktorach w systemie zamkniętym BIODEGMA
Przepustowość	30 000 Mg/rok

Czas realizacji
Inwestor/ Użytkownik

lipiec 2012 – koniec 2012
A.S.A. Eko Polska Sp. z
o.o. w Zabarzu



Kompostownia dla MPO Toruń

Lokalizacja
Rodzaj instalacji

Toruń, woj. kujawsko - pomorskie
Instalacja intensywnego kompostowania
oraz biologicznej stabilizacji odpadów
komunalnych w bioreaktorach w systemie
zamkniętym BIODEGMA

Przepustowość
Czas realizacji
Inwestor/Użytkownik

23 000Mg/rok
styczeń 2013 – grudzień 2013
Miejskie Przedsiębiorstwo Oczyszczania
Sp. z o.o. w Toruniu

Kompostownia dla Trans-Formers Karpatia Sp. z o.o. w Tarnowie

Etap I

Lokalizacja
Rodzaj instalacji

Tarnów, woj. małopolskie
Instalacja intensywnego kompostowania
oraz biologicznej stabilizacji odpadów
komunalnych w bioreaktorach w systemie
zamkniętym BIODEGMA

Przepustowość
Czas realizacji
Inwestor/Użytkownik

20 400 Mg/rok
wrzesień 2013 – ok. marca 2014
Trans-Formers Karpatia Sp. z o.o. Tarnów

Etap II

Rodzaj instalacji

Rozbudowa instalacji intensywnego
kompostowania oraz biologicznej
stabilizacji w bioreaktorach w systemie
zamkniętym BIODEGMA o dwa moduły

Czas realizacji

2014

Kompostownia dla Cofinco - Poland Sp. z o.o. w Jastrzębiu-Zdroju

Lokalizacja
Rodzaj instalacji

Jastrzębie Zdrój, woj. śląskie
Instalacja intensywnego kompostowania
oraz biologicznej stabilizacji odpadów
komunalnych w bioreaktorach w systemie
zamkniętym BIODEGMA

Przepustowość
Czas realizacji
Inwestor/Użytkownik

26 000 Mg/rok
wrzesień 2013 – czerwiec 2014
Cofinco - Poland Sp. z o.o. w Jastrzębie-
Zdrój

Kompostownia dla RZOO w Korzyścienku k/Kołobrzegu

Lokalizacja	Korzyścienko k/Kołobrzegu
Rodzaj instalacji	Instalacja intensywnego kompostowania oraz biologicznej stabilizacji odpadów komunalnych w bioreaktorach w systemie zamkniętym BIODEGMA
Przepustowość	13 000 Mg/rok
Czas realizacji	2014-2015
Inwestor/Użytkownik	Miejski Zakład Zieleni, Dróg i Ochrony Środowiska w Kołobrzegu Sp. z o.o.

3. Instalacje do mechaniczno-biologicznego przetwarzania

Instalacja MBP dla ZUOK w Radomiu

Lokalizacja	Wincentów k/Radomia
Sortownia	Wielofunkcyjna instalacja do segregacji odpadów komunalnych z różnych systemów zbiórki, z wydzieleniem frakcji pre-RDF
Przepustowość	102.000 Mg/rok
Kompostownia	Instalacja do kompostowania oraz mechaniczno-biologicznej stabilizacji odpadów w systemie dynamicznym BIOFIX.
Przepustowość	45.000 Mg/rok
Czas realizacji	2008
Inwestor/Użytkownik	PPUH „Radkom” Sp. z o.o.
	Modernizacja sortowni (w trakcie realizacji)
Zakres modernizacji	Modernizacja i doposażenie linii do segregacji odpadów komunalnych pochodzących z różnych systemów zbiórki, gdzie finalnym efektem tej modernizacji będzie wielofunkcyjna w pełni zautomatyzowana instalacja do segregacji odpadów komunalnych z automatycznym wydzieleniem frakcji surowcowych na poziomie ponad 90 proc. ich zawartości w strumieniu odpadów podawanych na linię.
Przepustowość	do 210 000 Mg/rok
Czas realizacji	marzec 2017 – listopad 2018 (planowane)

Instalacja MBP dla SEGO Sp. z o.o. w Rybniku

Etap I - Sortownia

Lokalizacja	Rybnik
Rodzaj instalacji	Instalacja do przetwarzania odpadów komunalnych
Przepustowość	ok. 50.000 Mg/rok
Czas realizacji	2009
Inwestor/Użytkownik	SEGO Sp. z o.o. – Rybnik

Etap II - Kompostownia

Rodzaj instalacji	Instalacja intensywnego kompostowania oraz biologicznej stabilizacji odpadów komunalnych w bioreaktorach w systemie zamkniętym BIODEGMA
Przepustowość	20 000 Mg/rok
Czas realizacji	lipiec 2015 - listopad 2015

Instalacja MBP dla ZZO Poświętne

Lokalizacja	Poświętne, k/Płońska, woj. mazowieckie
-------------	--

Sortownia

Przepustowość	Wielofunkcyjna instalacja do segregacji odpadów komunalnych pochodzących z różnych systemów zbiórki z wydzieleniem frakcji tworzyw sztucznych oraz pre-RDF 60.000 Mg/rok (system pracy dwuzmianowy)
---------------	---

Czas realizacji	sierpień 2008- listopad 2009
-----------------	------------------------------

Kompostownia	Instalacja do intensywnego kompostowania oraz biostabilizacji odpadów komunalnych w bioreaktorach w systemie zamkniętym BIODEGMA
---------------------	--

Przepustowość	13.000 Mg/rok
---------------	---------------

Czas realizacji	grudzień 2008 – grudzień 2009
-----------------	-------------------------------

Inwestor/Użytkownik	Przedsiębiorstwo Gospodarki Komunalnej w Płońsku Sp. z o. o.
---------------------	--

Rozbudowa I - sortownia

Zakres rozbudowy	Modernizacja i rozbudowa do półautomatycznej instalacji umożliwiającej automatyczne wydzielenie frakcji materiałowych: papieru, kartonu, tworzyw sztucznych/PET oraz pre-RDF.
Czas realizacji	lipiec 2010 – listopad 2010

Rozbudowa II - kompostownia

Zakres rozbudowy	Rozbudowa instalacji do intensywnego kompostowania o zabudowę 2 komór kompostujących wraz z całym systemem
------------------	--

	informatycznym sterowania, napowietrzania i ostrzegania.
Przepustowość	18.000 Mg/rok
Czas realizacji	październik 2010- listopad 2010
Rozbudowa III - sortownia	
Zakres rozbudowy	Rozbudowa instalacji do sortownia o rozrywarkę worków oraz modernizacja przenośnika kanałowego
Czas realizacji	czerwiec 2015-sierpień 2015
Instalacja MBP dla ZUOK Orli Staw	
Lokalizacja	Prażuchy Nowe k/Kalisza, woj. wielkopolskie
Sortownia	Wielofunkcyjna instalacja do segregacji odpadów komunalnych pochodzących z różnych systemów zbiórki
Przepustowość	80.000 Mg/rok
Kompostownia	Instalacja do intensywnego kompostowania i biologicznej stabilizacji odpadów komunalnych w systemie dynamicznym BIOFIX
Przepustowość	32.000Mg/rok
Czas realizacji	styczeń 2005 do wrzesień 2006
Inwestor/Użytkownik	Związek Komunalny Gmin „Czyste Miasto, Czysta Gmina
Rozbudowa i modernizacja sortowni	
Zakres rozbudowy	Modernizacja i rozbudowa sortowni o sorter optoelektroniczny wraz z dostawą urządzeń towarzyszących umożliwiającą wydzielenie papieru, kartonu lub pre-RDF
Czas realizacji	2011
Instalacja MBP dla ZZO Sierzno k/ Bytowa	
Lokalizacja	Sierzno k/Bytowa, woj. pomorskie
Sortownia	Wielofunkcyjna półautomatyczna instalacja do segregacji odpadów komunalnych pochodzących z różnych systemów zbiórki z automatycznym wydzieleniem frakcji materiałowych: papieru, kartonu, tworzyw sztucznych oraz pre-RDF
Przepustowość	20.000 Mg/rok
Kompostownia	Instalacja intensywnego kompostowania oraz biologicznej stabilizacji odpadów komunalnych w bioreaktorach w systemie zamkniętym BIODEGMA

Przepustowość 8.000 Mg/rok
 Czas realizacji marzec 2011- czerwiec 2011
 Inwestor/Użytkownik Zakład Zagospodarowania Odpadów Sierzno Sp. z o.o.

Rozbudowa sortowni

Zakres rozbudowy Rozbudowa instalacji do segregacji odpadów komunalnych o rozrywarę worków

Czas realizacji luty 2016 – marzec 2016

Instalacja MBP dla SOK Oświęcim

Lokalizacja Oświęcim, woj. małopolskie
Sortownia Wielofunkcyjna instalacja do segregacji odpadów komunalnych pochodzących z różnych systemów zbiórki

Przepustowość 9 Mg/h
 Czas realizacji listopad 2010- styczeń 2011
Kompostownia Instalacja intensywnego kompostowania oraz biologicznej stabilizacji odpadów komunalnych w bioreaktorach w systemie zamkniętym BIODEGMA

Przepustowość 7.500 Mg/rok
 Czas realizacji marzec 2012 – maj 2012
 Inwestor/Użytkownik Składowisko Odpadów Komunalnych Sp. z o.o. w Oświęcimiu

Rozbudowa sortowni

Zakres rozbudowy Rozbudowa instalacji do segregacji odpadów komunalnych pochodzących z różnych systemów zbiórki (m.in. separator optyczny, kabina sortownicza)

Przepustowość do 30.00 Mg/rok
 Czas realizacji lipiec 2014- grudzień 2014

Rozbudowa kompostowni

Zakres rozbudowy Rozbudowa instalacji intensywnego kompostowania oraz biologicznej stabilizacji odpadów komunalnych w bioreaktorach w systemie zamkniętym BIODEGMA o jeden moduł

Przepustowość 13.250 Mg/rok
 Czas realizacji lipiec 2014 – listopad 2014

Instalacja MBP dla ZUOK w Siedliskach k/Ełku

Lokalizacja Siedliska k/Ełku, woj. warmińsko - mazurskie

Sortownia	Wielofunkcyjna w pełni automatyczna instalacja do segregacji odpadów komunalnych pochodzących z różnych systemów zbiórki z automatycznym wydzieleniem 12 frakcji materiałowych oraz pre-RDF
Przepustowość	35.000 Mg/rok
Kompostownia	Instalacja do intensywnego kompostowania i biologicznej stabilizacji odpadów komunalnych w systemie dynamicznym BIOFIX
Przepustowość	21.000 Mg/rok
Czas realizacji	2010-2012
Inwestor/Użytkownik	Przedsiębiorstwo Gospodarki Odpadami „Eko – Mazury” Sp. z o.o. w Ełku

Instalacja MBP dla ZUO Elbląg

Lokalizacja	Elbląg, woj. warmińsko - mazurskie
Sortownia	Wielofunkcyjna w pełni automatyczna instalacja do segregacji odpadów komunalnych pochodzących z różnych systemów zbiórki z automatycznym wydzieleniem 12 frakcji materiałowych oraz pre-RDF
Przepustowość	70.000 Mg/rok
Kompostownia	Instalacja intensywnego kompostowania oraz biologicznej stabilizacji odpadów komunalnych w bioreaktorach w systemie zamkniętym BIODEGMA
Przepustowość	28.000 Mg/rok
Czas realizacji	2010-2012
Inwestor/Użytkownik	Zakład Utylizacji Odpadów Sp. z o.o. w Elblągu

Rozbudowa sortowni

Zakres rozbudowy	Rozbudowa instalacji do segregacji odpadów komunalnych pochodzących z różnych systemów zbiórki (m.in. o 2 separatory optyczne, detektor metali)
Przepustowość	70.000 Mg/rok
Czas realizacji	czerwiec 2015- październik 2015

Instalacja MBP dla RZUOT w Tczewie

Lokalizacja	Tczew, woj. pomorskie
Sortownia	Wielofunkcyjna w pełni automatyczna instalacja do segregacji odpadów

Przepustowość Kompostownia	komunalnych pochodzących z różnych systemów zbiórki z automatycznym wydzieleniem 12 frakcji materiałowych oraz pre-RDF. 90.000 Mg/rok Instalacja do kompostowania oraz mechaniczno-biologicznej stabilizacji odpadów w systemie dynamicznym BIOFIX
Przepustowość	37.000 Mg/rok
Czas realizacji Inwestor/Użytkownik	2011-2013 Zakład Utylizacji Odpadów Stałych Sp. z o.o. w Tczewie

Instalacja MBP dla ZZO Olszowa

Lokalizacja Sortownia	Olszowa, k/Kępna, woj. wielkopolskie Wielofunkcyjna automatyczna instalacja do segregacji odpadów komunalnych pochodzących z różnych systemów zbiórki z automatycznym wydzieleniem frakcji materiałowych.
Przepustowość Kompostownia	34 500 Mg/rok Instalacja intensywnego kompostowania oraz biologicznej stabilizacji odpadów komunalnych w bioreaktorach w systemie zamkniętym BIODEGMA.
Przepustowość Czas realizacji Inwestor/Użytkownik	17 250 Mg/rok 2013 - 2014 Inwestor-Kępno Sp. z o.o. w Kępnie

Rozbudowa

Rodzaj instalacji	Dostawa, montaż i rozruch doposażenia uzupełniającego linii technologicznej sortowania odpadów komunalnych umożliwiającego wydzielenie w dodatkowej kabinie sortowniczej frakcji surowcowych ze strumienia balastu w istniejącym ciągu technologicznym
Przepustowość Czas realizacji Inwestor/Użytkownik	34 500 Mg/rok październik 2017 – grudzień 2017 Zakład Zagospodarowania Odpadów Olszowa Sp. z o.o.

Instalacja MBP dla ZUOK w Rudnie k/Ostródy

Etap I – sortownia

Lokalizacja

Rudno k/Ostródy, woj.
warmińsko-mazurskie

Rodzaj instalacji

Wielofunkcyjna
automatyczna instalacja do
segregacji odpadów komunalnych
pochodzących z różnych systemów zbiórki.

Przepustowość

60 000 Mg/rok (system pracy
dwuzmianowy)

Czas realizacji

2008

Inwestor/Użytkownik

Zakład Unieszkodliwiania Odpadów
Komunalnych Rudno Sp. z o.o. w Rudnie**Modernizacja sortowni**

Rodzaj instalacji

Modernizacja i rozbudowa m.in. o
separator optopneumatyczny wraz z
dostawą urządzeń towarzyszących
umożliwiający wydzielenie papieru,
kartonu lub pre-RDF.

Czas realizacji

lipiec 2010 – listopad 2010

Etap II – MBP**Sortownia**Modernizacja i rozbudowa instalacji do
sortowania o dodatkowe urządzenia m.in. o
separator balistyczny, separator
magnetyczny, separatory optopneumatyczne.
65.000 Mg/rokPrzepustowość
KompostowniaInstalacja intensywnego kompostowania oraz
biologicznej stabilizacji odpadów komunalnych
w bioreaktorach w systemie zamkniętym
BIODEGMA.

Przepustowość

27 000Mg/rok

Czas realizacji

październik 2012- czerwiec 2014

Instalacja MBP dla MZSO w Sosnowcu

Lokalizacja

Sosnowiec, woj. śląskie


SortowniaWielofunkcyjna automatyczna instalacja do
segregacji odpadów komunalnych
pochodzących z różnych systemów zbiórki
z automatycznym wydzieleniem frakcji
materiałowych.

Przepustowość

70.000 Mg/rok

KompostowniaInstalacja intensywnego kompostowania oraz
biologicznej stabilizacji odpadów komunalnych

Przepustowość	w bioreaktorach w systemie zamkniętym BIODEGMA
Czas realizacji	13.000 Mg/rok
Inwestor/Użytkownik	2011 – 2014 Miejski Zakład Składowania Odpadów Sp. z o.o. w Sosnowcu
Rozbudowa MBP - sortownia	
Zakres rozbudowy	Rozbudowa instalacji do segregacji odpadów komunalnych pochodzących z różnych systemów zbiórki (m.in. 2 separatory optyczne, rozbudowa kabiny doczyszczania surowców).
Przepustowość	70.000 Mg/rok
Czas realizacji	sierpień 2015-listopad 2015
Rozbudowa MBP - kompostownia	
Rodzaj instalacji	Rozbudowa instalacji intensywnego kompostowania oraz biologicznej stabilizacji odpadów komunalnych w bioreaktorach w systemie zamkniętym BIODEGMA
Przepustowość	26 000 Mg/rok
Czas realizacji	2014-2015
Instalacja MBP dla ZUOK Janczyce	
Rozbudowa MBP - sortownia	
Lokalizacja	Janczyce, gm. Baćkowice, woj. świętokrzyskie
Zakres rozbudowy	Modernizacja i rozbudowa instalacji do segregacji odpadów komunalnych o sorter optoelektroniczny wraz z dostawą urządzeń towarzyszących umożliwiającą wydzielenie papieru, kartonu lub pre-RDF
Przepustowość	10.000 Mg/rok
Czas realizacji	II połowa 2010
Rozbudowa MBP - sortownia	
Zakres rozbudowy	Wielofunkcyjna automatyczna instalacja do segregacji odpadów komunalnych pochodzących z różnych systemów zbiórki z automatycznym wydzieleniem frakcji materiałowych.
Przepustowość	34 000 Mg/rok
Rozbudowa MBP - kompostownia	
Zakres rozbudowy	Instalacja intensywnego kompostowania oraz biologicznej stabilizacji odpadów komunalnych

Przepustowość	w bioreaktorach w systemie zamkniętym BIODEGMA.	
Czas realizacji	16 8000Mg/rok czerwiec 2013–grudzień 2014	
Inwestor/Użytkownik	Ekologiczny Związek Gmin Dorzecza Koprzywianki w Baćkowicach	

Instalacja MBP dla PUK Ciechanów

Lokalizacja	Wola Pawłowska, k/Ciechanowa, woj. mazowieckie
Sortownia	Wielofunkcyjna automatyczna instalacja do segregacji odpadów komunalnych pochodzących z różnych systemów zbiórki

Przepustowość	z automatycznym wydzieleniem frakcji materiałowych.
Kompostownia	50 000 Mg/rok Instalacja intensywnego kompostowania oraz biologicznej stabilizacji odpadów komunalnych w bioreaktorach w systemie zamkniętym BIODEGMA.
Przepustowość	20 500 Mg/rok
Czas realizacji	2013 - 2015
Inwestor/Użytkownik	Przedsiębiorstwo Usług Komunalnych Sp. z o.o. w Ciechanowie

Instalacja MBP dla ZGO Bolesław w Bolesławiu

Lokalizacja	Bolesław, woj. małopolskie
Sortownia	Instalacja do segregacji odpadów komunalnych pochodzących z różnych systemów zbiórki z automatycznym wydzieleniem frakcji materiałowych
Przepustowość	41 000 Mg/rok
Kompostownia	Instalacja intensywnego kompostowania oraz biologicznej stabilizacji odpadów komunalnych w bioreaktorach w systemie zamkniętym BIODEGMA
Przepustowość	21 000 Mg/rok
Czas realizacji	2014-2015
Inwestor/Użytkownik	Zakład Gospodarki Komunalnej "Bolesław" Sp. z o.o. w Bolesławiu
Kompostownia	

Instalacja MBP dla ZUO w Bierkowie k/Słupska**Rozbudowa MBP - sortownia**

Lokalizacja

pomorskie

Zakres rozbudowy

Bierkowo k/Słupska, woj.

Modernizacja i rozbudowa instalacji do segregacji odpadów komunalnych o sorter optoelektroniczny wraz z dostawą urządzeń towarzyszących umożliwiającą wydzielenie papieru, kartonu lub pre-RDF 10.000 Mg/rok
II połowa 2010

Przepustowość

Czas realizacji

Rozbudowa MBP - sortownia

Zakres rozbudowy

Rozbudowa wielofunkcyjnej instalacja do segregacji odpadów komunalnych pochodzących z różnych systemów zbiórki

Przepustowość

Rozbudowa MBP - kompostownia

z automatycznym wydzieleniem frakcji materiałowych.
50 000 Mg/rok

Instalacja intensywnego kompostowania oraz biologicznej stabilizacji odpadów komunalnych w bioreaktorach w systemie zamkniętym BIODEGMA.

Przepustowość

Czas realizacji

Inwestor/Użytkownik

15 000 Mg/rok

2014-2015

Przedsiębiorstwo Gospodarki Komunalnej Sp. z o.o. w Słupsku

Instalacja MBP dla PGO w Kielcach

Lokalizacja

Sortownia

Promnik k/Kielc, woj. świętokrzyskie

Wielofunkcyjna w pełni zautomatyzowana instalacja do segregacji odpadów komunalnych pochodzących z różnych systemów zbiórki z automatycznym wydzieleniem frakcji surowcowych

Przepustowość

29 Mg/h

Kompostownia

Instalacja do kompostowania oraz biologicznej stabilizacji odpadów w systemie dynamicznych BIOFIX

Przepustowość

Czas realizacji

25 000 Mg/rok

grudzień 2012 – lipiec 2016



Inwestor/ Użytkownik

Przedsiębiorstwo
Gospodarki Odpadami
Sp. z o.o. w Kielcach



4. Instalacje do produkcji paliwa alternatywnego

Instalacja do produkcji paliwa alternatywnego RDF Eko – Pro w Żninie

Lokalizacja	Żnin, woj. kujawsko - pomorskie
Rodzaj instalacji	Instalacja do produkcji paliwa alternatywnego
Przepustowość	20 Mg/h
Czas realizacji	2010
Inwestor/Użytkownik	EKO – PRO Sp. z o.o. w Warszawie

Instalacja do produkcji paliwa alternatywnego RDF dla Ekologiczne Centrum Utylizacji w Jaroszowie k/Wrocławia

Lokalizacja	Jaroszów k/Wrocławia, woj. dolnośląskie
Rodzaj instalacji	Instalacja do wytwarzania paliwa alternatywnego z fazą rozdrabniania do końcowych frakcji handlowych RDF
Przepustowość	65.000 Mg/rok
Czas realizacji	2011
Inwestor/Użytkownik	Ekologiczne Centrum Utylizacji / Veolia Group

5. Instalacje do recyklingu złomu

Linia przetwarzania metali dla przedsiębiorstwa Wtór-Steel Sp. z o.o. w Stalowej Woli

Lokalizacja	Stalowa Wola, woj. podkarpackie
Rodzaj instalacji	Linia do odzysku metali
Przepustowość	10 Mg/h
Czas realizacji	wrzesień 2015 – sierpień 2016
Inwestor/Użytkownik	Wtór-Steel Sp. z o.

MM Systemy Sp. z o.o.

Lokalizacja

Rodzaj instalacji

Przepustowość

Czas realizacji

Inwestor/Użytkownik

Kąty Opolskie, woj.
opolskiePrzenośnik kanałowy
płytkowy do odbioru złomu
poprodukcyjnego z dwóch pras
80kg/min

wrzesień 2016 – styczeń 2017

MM Systemy Sp. z o.o.



REFERENCJE